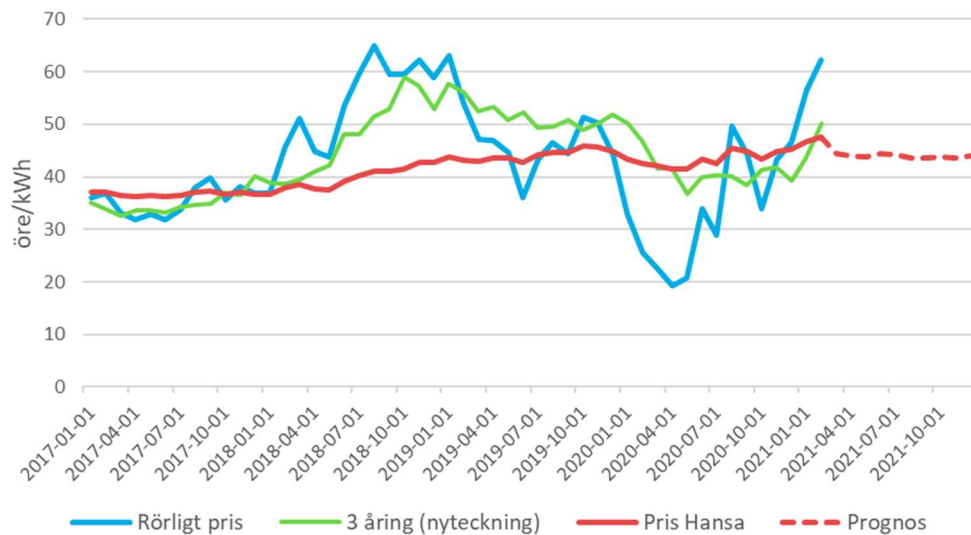


Produktbeskrivning

Hansa Trygg är en elhandelsprodukt där kunden allokeras en egen prissäkringsportfölj som komplement till ett rörligt elpris.

Hansa Trygg-modellen medför ett stabilt elpris som i hög grad kan prognostiseras i förväg. Kundens pris följer marknaden medan prissäkringsportföljen har en dämpande effekt och över tid ger modellen ett liknande utfall som i den röda heldragna linjen nedan:



Styrkan i Hansa Trygg-modellen ligger i dess långsiktighet, kostnadstransparens och goda anpassning till kundens månadsprofil.

Långsiktighet

Hansa Trygg-modellen arbetar med en **36 månaders inköpshorisont**, vilket ger en god riskspridning på elmarknaden med en blandning av kortsiktiga och långsiktiga prispåverkansfaktorer. Modellen passar det långsiktiga perspektivet där ett **stabilt pris utan kraftiga svängningar** skattas högt. Genom sin tillsvidareform erbjuder avtalet en långsiktig trygghet där kunden kraftigt minskar sin exponering för svängningar på elprismarknaden, utan risken att behöva teckna nytt elavtal vid ett ogynnsamt tillfälle.

Kostnadsriktighet

Genom sitt upplägg med rörligt pris kompletterat med prissäkringar precist allokerade på varje kund innebär Hansa Trygg-modellen att varje kund tilldelas ett **uniktt pris** där kostnaden helt härrör från den egna profilen och utan några onödiga riskpåslag från leverantören.

Det rörliga priset sätts utifrån marknadspriset och lagstadgade avgifter samt andra kostnader som tillkommer för elanvändningen, till exempel effektreservavgift och elcertifikat, är till Kalmar Energis **självkostnad**.

Kundunik säkringsprofil

I Hansa Trygg-modellen köper Kalmar Energi större prissäkringar på marknaden och allokerar de månadsvis till varje kund. Månadsvis, kundunik fördelning leder till **hög följsamhet för kundens profil** och ger effektiv prissäkring även för kunder med kraftiga säsongvariationer.

100 procent förnybar el

Som alltid är all el från Kalmar Energi **100 procent förnybar** och så även för Hansa Trygg. Det säkerställs genom inköp av förnybara ursprungsgarantier till alla våra leveransers, såsom vattenkraft, vindkraft, biokraft och solkraft.

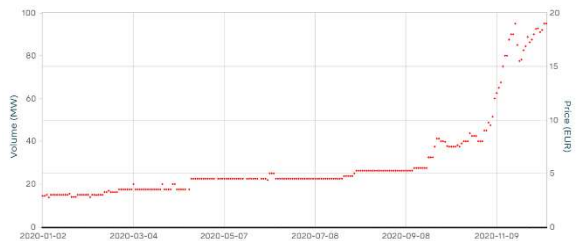
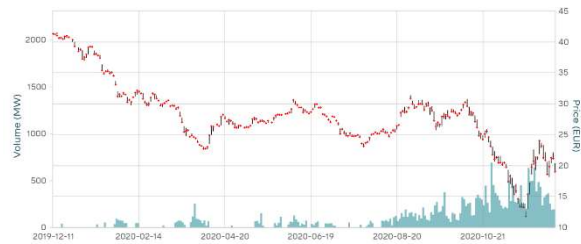
Digital uppföljning

Utöver alla de fördelar som ligger i långsiktighet, transparens, kundunik säkringsprofil och 100 procent förnybar el, erbjuder Hansa Trygg Plus ytterligare värde i form av helhetsöverblick genom uppföljning och prognos.

Powered by netMW

NetMW är en ledande plattform för portföljförvaltning där kundens unika elprisportfölj finns samlad. Hansa Trygg Plus ger kunden en användarlicens och därmed tillgång till:

- **Aktuella marknadspriser** och historik
- **Sammanställning av elprisportföljen** med samtliga befintliga prissäkringar och resulterande snittpris
- **Kostnadsprognoser** för kommande tre år
- Detaljbild för beståndsdelarna i just ditt elpris
- **Alltid uppdaterat** med senaste marknadsvärdering
- Och mer ...



Definitioner och begrepp

En **elprissäkring** leder till en separat transaktion som kompenserar för prisrörelser på elmarknaden: När priset på spotmarknaden går upp och är högre än värdet på säkringen vid leverans, kommer säkringen falla ut som en utbetalning och minska elkostnaden och, å andra sidan, om spotpriset blir lägre än prisnivån för säkringen så leder säkringen istället till att öka kostnaden.

Kundens **elprisportfölj** är en sammanställning av de andelar av Kalmar Energis ingångna prissäkringar som har allokerats till kunden. Elprisportföljen utgör en av flera beräkningsgrunder för kundens elpris. Elprisportföljen sträcker sig utanför avtalstiden och vid uppsägning kommer marknadsvärdet för ingående, kvarvarande prissäkringar att fastställas och avräknas vid slutfakturering för avtalet.

Volymprognosen är en av kunden bestämd elanvändningsprognos, fördelad per månad, över hur kunden förväntar sig sin framtida elanvändning. Volymprognosen behöver vara fördelad per elområde och den angivna volymen utgör grund för hur stora prissäkringar som ska tecknas genom att Kalmar Energi tillämpar kundens prissäkringspolicy på volymprognosen. Det är viktigt att kunden lämnar uppdaterad volymprognos vid vetskap om att elanvändningen kommer att förändras.

Prissäkringspolicyn är en procentsats för varje månad som berättar hur stor andel av volymprognosen som bör vara säkrad. Kalmar Energi uppfyller policyn genom att regelbundet teckna små, regelbundna prissäkringar som gradvis över tid bygger upp kundens elprisportfölj.

Prissäkringspolicyn som tillämpas för Hansa Trygg säger att 85 procent av volymprognosen ska vara säkrad inför leveransmånad och policyn sträcker sig sedan linjärt 36 månader framåt i tiden.

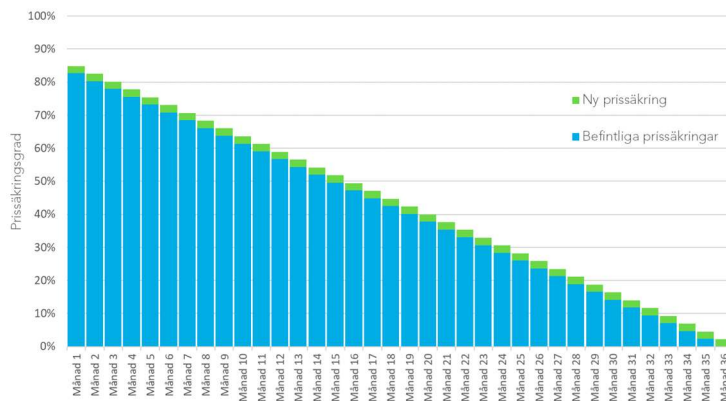
Prissäkringspolicyn ska tolkas som ett bör-värde för hur Kalmar Energi ska säkra kundens elanvändning. Möjligheterna att uppfylla policyn kan dock begränsas till exempel av vilka kontrakt som finns tillgängliga på marknaden och efter eventuell uppsägning upphör Kalmar Energi att göra fler prissäkringar för kunden.

Prissäkringsstrategi

Prissäkringsstrategin i Hansa Trygg grundar sig på principen att bygga upp elprisportföljen genom små, regelbundna prissäkringar, vilket leder till låg prisrisk genom hög riskspridning. Hansa Trygg har en prissäkringpolicy på 36 månader och en säkringsgrad på 85 procent. Det innebär att prissäkringar börjar byggas upp 36 månader före leverans och att varje leveransmånad säkras upp till 85 procent av sin förväntade volym.

Det betyder till exempel att den första prissäkringen för januari 2026 tecknas i januari 2023. Den första prissäkringen omfattar en 36-del av 85 procent av den förväntade elanvändningen i januari. Under resterande 35 månader fram till januari 2026 tecknas efterföljande prissäkringar en efter en och när den sista genomförs i december 2025 är månaden januari 2026 till 85 procent säkrad. Då Sverige är uppdelat i fyra elprisområden avgörs elpriset av i vilket elprisområde som kunden har sina anläggningar och en fullgod säkring behöver bestå av både systempris och elområdespris. Hansa Tryggs prissäkringpolicy omfattar både systempris och elprisområde som båda säkras i samma grad och på samma sätt.

Grafen nedan visar principiellt hur en ny prissäkring löpande läggs till tidigare prissäkringar:



I den mån det är möjligt kommer Kalmar Energi att börja bygga upp elprisportföljen före leverans. Hur många inköpstillfällen som elprisportföljen byggs upp på beror på hur långt före leverans som avtalet tecknas, med målet att elprisportföljen ska vara komplett med 85 procent säkringsgrad inför leverans.